

平成27年度

すわようちえん

入園のしおり

いちばんいい顔、みつけてあげたい。



S U W A

H26年9月作成

本園の目標

- 丈夫な体
～健康～
- みんな仲良く
～社会～
- 自分で工夫
～知識 創造～
- み仏様の良い子
～宗教心～

目次

幼稚園の一日	・・・1
保育内容	・・・2
保育環境（給食施設・農園・トイレ・安全・一年間の主な行事）	・・・3
教室配置 納入金額	・・・4
その他案内	・・・5
（休園日・延長保育・制服・懇談会・課外教室・PTA 幹事会活動・就園奨励費・フェイスブック）	

幼稚園の一日

8時 登園・自由遊び



10時 主活動

プール遊び



ふれあい英語



毎日
どきどき
わくわく



課外保育
英語・体操
音楽・合気道
チアダンス

11時半 給食

YYプロジェクト



1時 YYプロジェクト・自由遊び



3時 降園



字や言葉を自力で覚えて
本好きな子になります。

読み



「一」から始まり「む」で
終わる「ヨコミネ式95音」。

書き



ゲーム感覚で競い合い、
計算が好きになります。

計算

YYプロジェクト
心の力
学ぶ力
体の力

自学自習で
子どもの力を
のばします。



ドレミ体操をして音に親しみ、
音階を覚えて鍵盤ハーモニカを
楽しんでひきます。

鍵盤ハーモニカ



毎日続けるかけっこ、柔軟が基本。
跳び箱やブリッジ・ブリッジ歩き
・逆立ちへとつながります。

体操

保育内容

1) YYプロジェクト (Yokomine・Youji Corporation (幼児活動)) プロジェクト 「自学自習で子どもの力を伸ばします」

- 読み 字や言葉を自力で覚えて、本好きな子になります。
- 書き 「一」から始まり「む」で終わる「ヨミネ式95音」
- 計算 簡単な計算からそろばんへと取り組みます。
- 体操 毎日続けるかけっこ・柔軟が基本
ブリッジ・ブリッジ歩き・逆立ちへとつながります。
- 鍵盤 ドレミ体操で音感をもち、鍵盤ハーモニカを弾き音楽に親しみます。

2) ふれあい英語 (ECC 派遣の指導員)

- 月曜日 年長・年中 30分
年少 20分

3) プール遊び (コスモ派遣の指導員)

- 水曜日 年中
- 木曜日 年少・年長

4) 誕生会 (月に一回)

- 金曜日
- お楽しみ会 (各クラス)
- 親子給食 (誕生日のお子さんのみ)

5) なかよし活動

- 他の学年とYYS・行事に取り組みます。
異年齢の子と活動することにより、高い目標を持つことができたり、
相手を思いやる気持ちが育ちます。

- たてわり保育
- おみせやさんごっこ製作など

6) 仏事行事

- はなまつり (お釈迦様の誕生日)
- 報恩講 (親鸞聖人の忌日)
- おまいり (月1回本堂)

誕生会



なかよし活動



仏事行事

保育環境

1) 給食施設(H24年9月 ランチルーム(主に年中・年長使用)・厨房設備完成)

給食委託開始

自園でこだわりの給食を作っています。

- 肉・卵・乳製品・白砂糖を使いません。(果物の缶詰などを除く)
- 発芽玄米3割、白米7割のご飯を食べています。
- 低農薬の野菜をなるべくまるごと使うようにしています。
- 天然酵母のみそ、天然塩などの調味料を使っています。
- 逆浸透膜の浄水器の水を使っています。
- アレルギー対応の給食を一人一人の症状に合わせて作っています。

2) 農園

収穫した野菜は、持ち帰ったり、園で食べます。

- 春(イチゴ・たまねぎ) 夏(トマト・なす)
秋(さつまいも・里芋) 冬(小松菜・白菜) など



3) トイレ

洋式トイレ(温便座)・ドライタイプの床・シャワー
オムツ替え台・乳幼児用チェアー・低いパーテーション



4) 安全対策

- 監視カメラ設置(24時間監視)
- 避難通報装置(ボタン一つで警察に通報・監視カメラの映像送信)
- デジタルなまず(緊急地震速報受信装置)
- 防災クッション使用・避難訓練 年2回
- 救命講習受講(職員)



5) 一年間の主な行事

一学期

- ◎入園式
- ◎始業式
- ◎花祭り
- ◎春の遠足
- ◎運動会
- ◎授業参観
- ◎おみせやさん
ごっこ
- ◎合宿保育
(年長児)
- ◎終業式
- ◎夏祭り

二学期

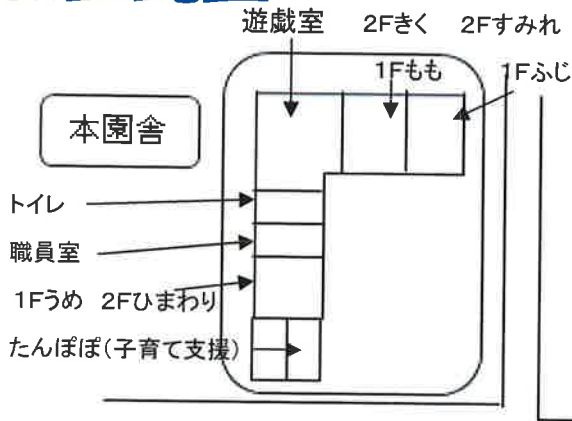
- ◎始業式
- ◎授業参観
- ◎いもほり
- ◎おまつり
ごっこ
- ◎人形劇や
移動動物園
- ◎作品展
- ◎もちつき
- ◎報恩講
- ◎お楽しみ会
- ◎終業式

三学期

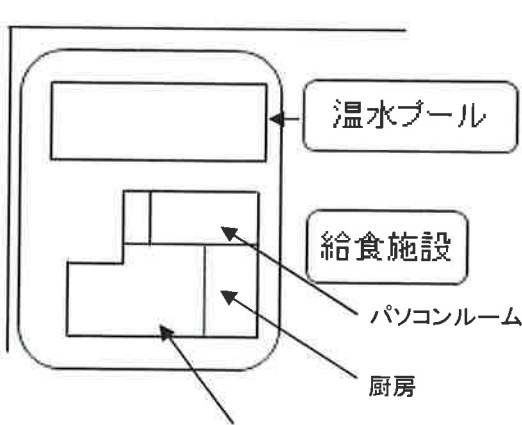
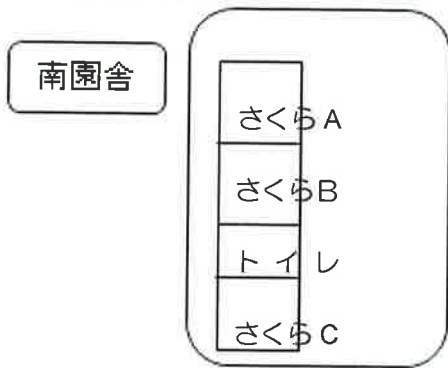
- ◎始業式
- ◎授業参観
- ◎生活発表会
- ◎お別れ遠足
(年長児)
- ◎講座
- ◎お別れ
パーティー
- ◎卒園式
- ◎修了式

教室配置

平成26年度クラス構成



年長	さくらA	年少	うめ
	さくらB		もも
	さくらC		ふじ
年中	きく	子育て支援	
	すみれ		たんぽぽ
	ひまわり		



ふれあいルーム (ランチルーム・YYSクラブ)

納入金額

4月(入園月) 63000円(徒歩通園の場合 61000円)

内訳	1) 授業料	26000円/月
	2) 車通園協力費	2000円/月
	3) 入園料	35000円

5月以降 28000円(徒歩通園の場合 26000円)

内訳	1) 授業料	26000円/月
	2) 車通園協力費	2000円/月

注) 授業料・車通園協力費は、年間の金額を12ヶ月でわった金額です。
よって保育日数にかかわらず毎月同額です。

注) 車通園協力費は、1ヶ月まったくバスに乗らない場合、返金します。
(但し、8月は返金できません)

注) 2ヶ月以上継続して欠席した場合、2ヶ月目から授業料は徴収しません。
詳細は、ご相談ください。

注) 変更点・・・観光バスを利用する遠足のバス代は、授業料に含み徴収しません。

PTA会費は、授業料に含み徴収しません。

注) H27年度の予定です。H28年度以降は未定です。

注) 年長は、積立金(卒園アルバム代など)が別途必要です。

その他案内

1) 休園日

- 1 土曜日・日曜日・祝日
 - 2 夏期（7月21日～8月31日） 出園日・預かり保育あり
 - 3 冬期（12月24日～1月7日） 預かり保育あり
 - 4 学年末（3月25日～4月4日） 預かり保育あり
- （H24年度 夏・冬・学年末預かり保育 1日800円）

2) 延長保育（預かり保育）

- 延長代・・・1日200円 時間・・・15時～18時（月から金曜日まで）
- ・お迎えの時間が15時半を過ぎるようでしたら、延長保育になりますので、連絡を入れてください。
 - ・降園から課外教室開始まで、課外教室終了から18時までお預かりできます。

3) 制服

登園時 帽子・ジャケット・ベスト・ズボン・スカート
ブラウス長袖・半袖（男女兼用）

保育時 スモック長袖・半袖・スポーツシャツ・スポーツパンツ

4) 懇談会

個人懇談会

夏休みに3日間行います。1人10分程度の時間を持ちます。

5) 課外教室（全園児・小学生対象）

コスモスポーツクラブ（スポーツ・スイミング・サッカー）

ミシガンイングリッシュスクール

ECC英語教室

ヤマハ音楽教室（個人レッスン・グループレッスン）

合気道（山本岳見 六段）

ビボダンススタジオ（チアダンス）

YYSクラブ（学童塾）



6) PTA幹事会活動（主な活動予定）

夏祭り・作品展・運動会（ジュースバザー・軽食バザーなど）・卒宴会 など
PTA会費で、人形劇または移動動物園をよんでいただいています。

7) 就園奨励費（たんぽぽ（子育て支援）は、対象外です）

私立幼稚園に在籍する園児の保護者の負担を軽減する為に、在住している市町村から交付されております。詳細については、別紙（H26年度愛西市の場合）をご覧ください。

8) フェイスブック

幼稚園の日常の様子が、写真や動画で見ることができます。

フェイスブックは、どなたでもみることができます。

いいねボタンを押したり、コメントをするには、アカウントが必要です。

わくわく広場

対 象 未就園児の方

日 時 木曜日 10:30~12:00

※11:30~11:45

園児の歌や体操の発表・七夕、運動会などのイベント

職員によるよみきかせやエプロンシアターなど

- 雨天の場合、室内開放します。
- 行事により行わない場合があります。事前にお問い合わせください。
- 詳細については、お気軽におたずねください。

幼稚園周辺図



〒496-8011 愛知県愛西市諏訪町郷東109番地

学校法人 諏訪学園 諏訪幼稚園

TEL 0567-28-2402

FAX 0567-28-2416

<http://www.ans.co.jp/k/suwa/>
Facebook <http://ja-jp.facebook.com/suwa.kindergarten>